

Ministerio de Medio Ambiente y Agua
Servicio Nacional de Meteorología e Hidrología
Dirección de Hidrología
SENAMHI - BOLIVIA

RESUMEN **BOLETÍN DE PRONÓSTICO HIDROLÓGICO**



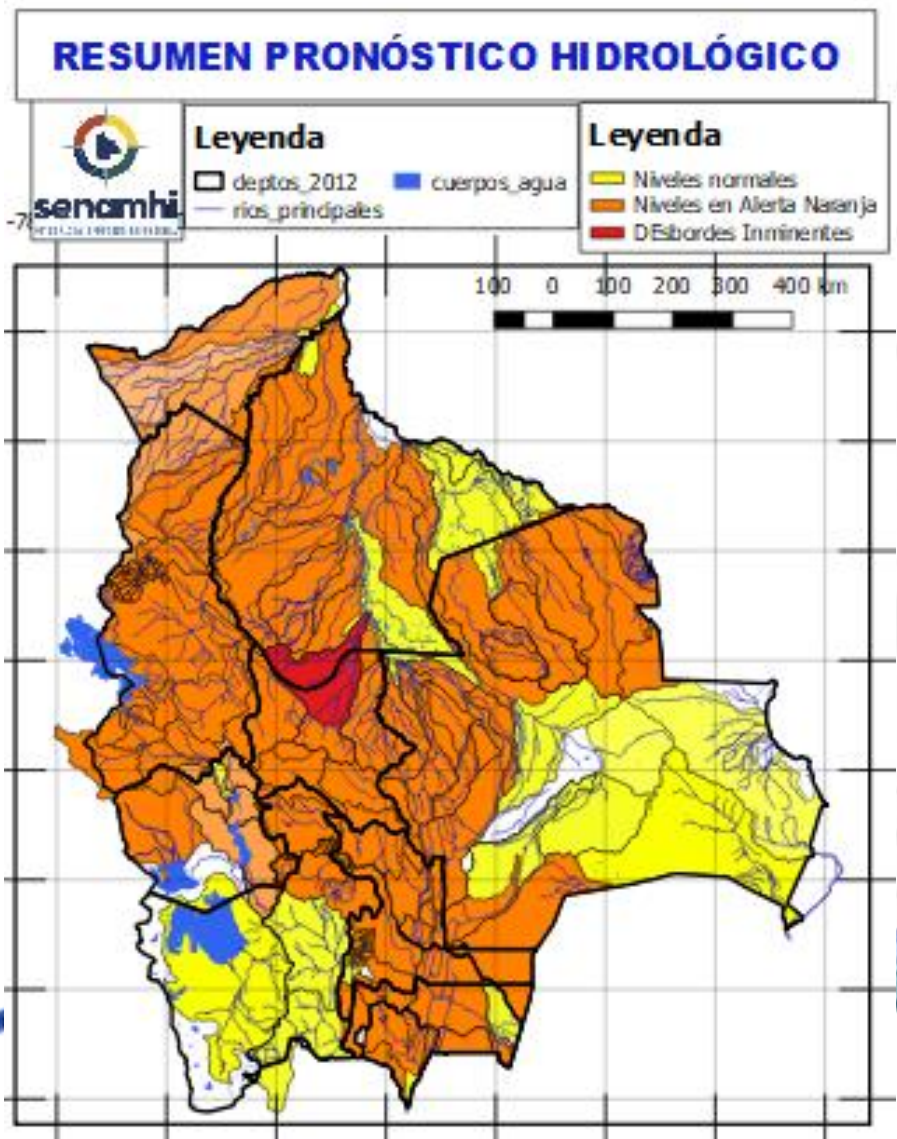
DEL 10 AL 24 FEBRERO DE 2025

Unidad de Análisis y Pronósticos Hidrológicos

Senamhi, Lunes 10 de febrero de 2025



Probables Ascensos : 10 al 12 , 13 al 15, 15 al 18, 19 al 24 /02/2025



- Ascensos del 10 al 12 , 13 al 15, 15 al 18, 19 al 24 febrero en: Santa Cruz, Cochabamba, La Paz, Pando, Beni, el desarrollo se encuentra en las que siguen.
- Ascensos del 14 al 16, 17 al 19, 19 al 22 febrero en: Tarija, Chuquisaca, Potosí, Oruro y La Paz Altiplano el desarrollo se encuentra en las que siguen.

- NOTA:**
- **Cualquier cambio se dará a conocer en el tiempo más prudente posible.**
 - La delimitación es a nivel de Sub-Cuencas

RESUMEN DEL BOLETÍN DE PRONÓSTICO HIDROLÓGICO

Probables Ascensos: 13 al 15, 15 al 17, 18 al 20, 20 al 23/02/2025

13 al 15, 15 al 17, 18 al 20, 20 al 23
FEBRERO

TARIJA

RIO	MUNICIPIO
Guadalquivir (y afluentes secundarios)	San Mateo
	Monte Sur
	Tucumilla
	Lazaredo
	Cachimayu
	Obrajes, Temporal y zonas cercanas
Sola	San andrés de Sola y poblados cercanos
Quebrada del Monte	Zona Vibora Negra y poblaciones cercanas

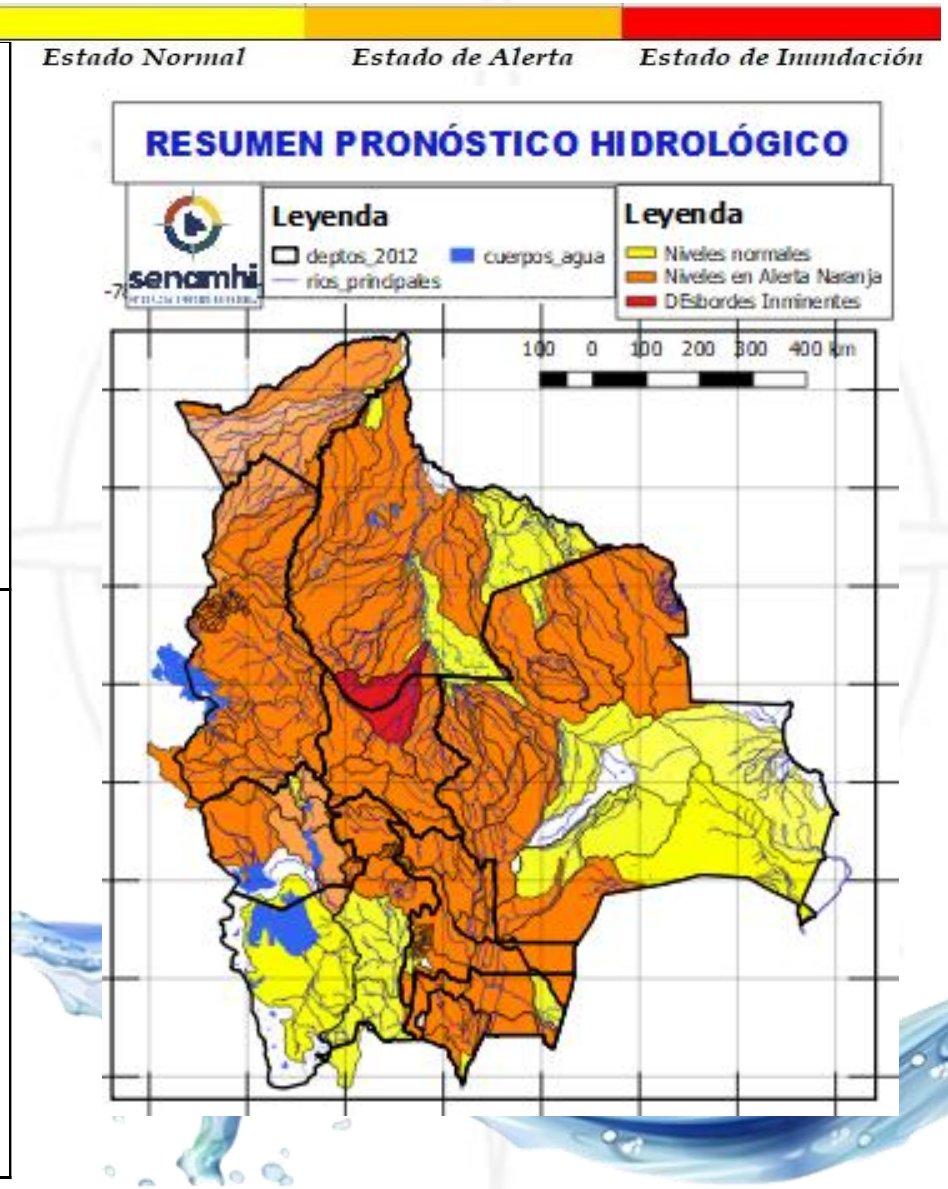
13 al 15, 15 al 17, 18 al 20, 20 al 23
FEBRERO

TARIJA

RIO	MUNICIPIO
Bermejo y afluentes secundarios	Aguas Blancas
	Bermejo
	Paional
	Entre Ríos
	Salinas
	Loma Alta
	Cañitas
	Emborozu
	La Mamora
	Padcaya
	Yacuiba
	y Comunidades cercanas
	Salinas

Ascensos cerca a los niveles de seguridad

Ascensos cerca a los niveles de seguridad



13 al 15, 15 al 17, 18 al 20, 20 al 23
FEBRERO

TARIJA

RIO	MUNICIPIO
San Juan del Oro	El Molino
	Yunchará
	y Comunidades cercanas

13 al 15, 15 al 17, 18 al 20, 20 al 23
FEBRERO

TARIJA

RIO	MUNICIPIO
Pilaya	San Josesito y comunidades cercanas

13 al 15, 15 al 17, 18 al 20, 20 al 23
FEBRERO

Pilcomayo	Puente Aruma
	Villa Montes
	Puesto Uno
	Yacuiba
	Ibibobo
	La Esmeralda
	La Victoria
y Comunidades cercanas	

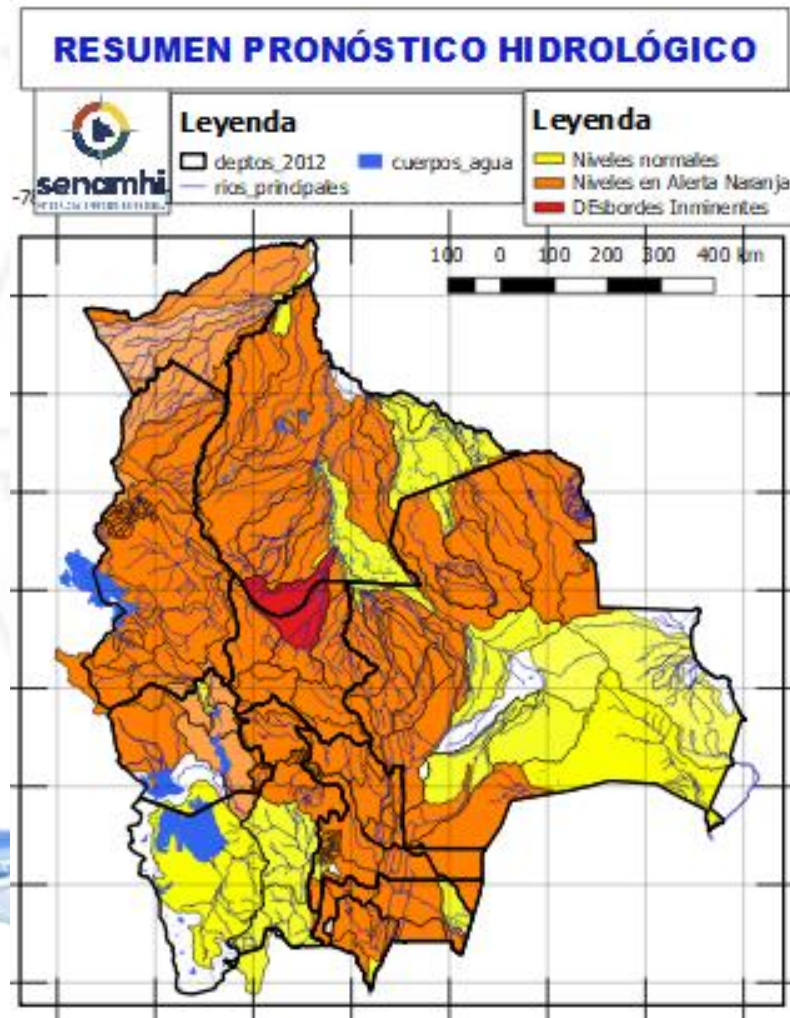
Obs.

Ascensos cerca de los niveles de seguridad

Probables Ascensos: 13 al 15, 16 al 18, 19 al 22/02/2025

13 al 15, 16 al 18, 19 al 22 FEBRERO		Ascensos de cuidado
CHUQUISACA		
RIO	MUNICIPIO	
Chinimayu	Palca Grande	
	Cueva Pampa	
	Camargo	
Comunidades cercanas		
Achuma	Villa Abecia	
	y poblados cercanos	
12 al 14, 14 al 16, 17 al 19, 19 al 21, 22 al 24 FEBRERO		Ascensos Repentinos de cuidado
CHUQUISACA		
RIO	MUNICIPIO	
Quirpirchaca	Sucre	
	y poblados cercanos	
Chico	Chuqui Chuqui	
	Poblaciones cercanas	
Ravelo	Ravelo	
	y comunidades cercanas	
Potolo	Potolo	
	y comunidades cercanas	
Cachimayu	Chauaca	
	y comunidades cercanas	
13 al 15, 16 al 18, 19 al 22 FEBRERO		Ascensos repentinos de cuidado
Tomina	Tomina	
	Comunidades cercanas	
Azero	El Villar	
	Comunidades cercanas	
Pescado	Villa Serrano	
	Comunidades cercanas	
Zudañez	Zudañez	
	y comunidades cercanas	

Estado Normal Estado de Alerta Estado de Inundación

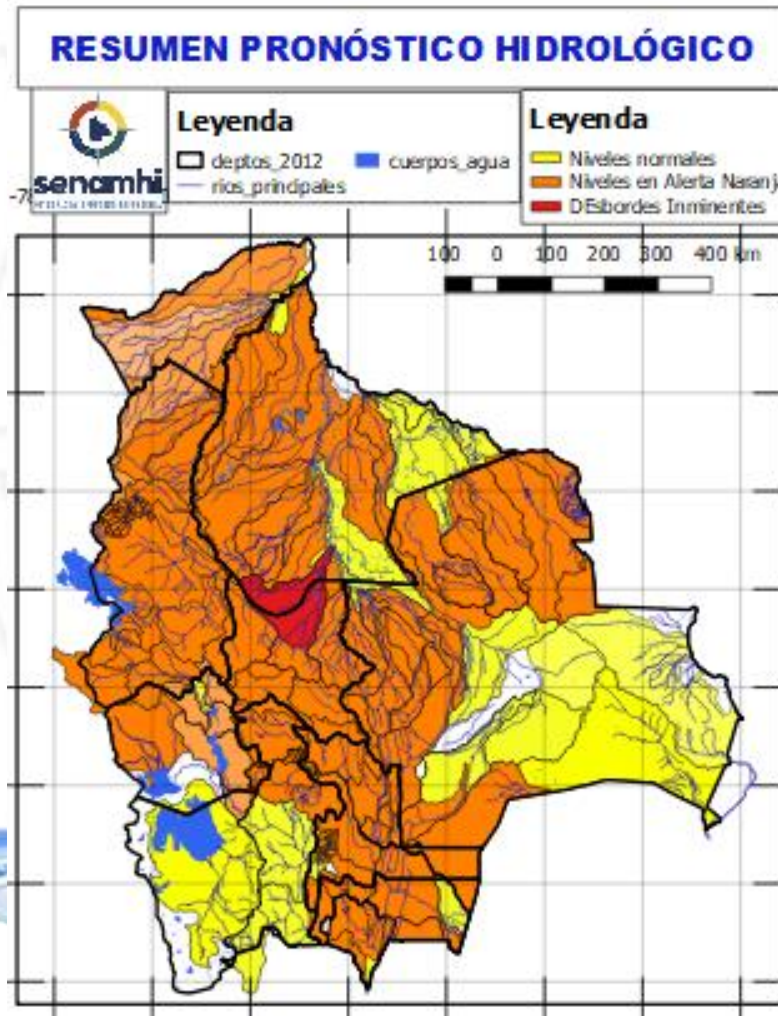


13 al 15, 16 al 18, 19 al 22 FEBRERO		Ascensos de cuidado
CHUQUISACA		
RIO	MUNICIPIO	
Pilcomayo	Azurduy	
	Yamparaez	
	San Lucas	
	Talula	
	Viña Quemada	
y comunidades cercanas		
13 al 15, 16 al 18, 19 al 22 FEBRERO		Ascensos repentinos de cuidado
CHUQUISACA		
RIO	MUNICIPIO	
Parapetí	Azurduy	
	San Pablo de Huacareta	
	Monteagudo	
y comunidades cercanas		
Cuevo	Cuevo	
	y comunidades cercanas	
13 al 15, 16 al 18, 19 al 22 FEBRERO		Ascensos
CHUQUISACA		
RIO	MUNICIPIO	
Machareti	Machareti	
	y comunidades cercanas	
Huacaya	Huacaya	
	y poblados cercanos	

Probables Ascensos : 12 al 14, 14 al 16, 17 al 19, 19 al 21, 22 al 24/02/2025



12 al 14, 14 al 16, 17 al 19, 19 al 21, 22 al 24 FEBRERO		Ascensos repentinos de cuidado
POTOSÍ		
RIO	MUNICIPIO	
Chayanta	Yusfaya	
	Chayanta	
	y Comunidades cercanas	
San Pedro	Paucachi	
	San Pedro	
	y Comunidades cercanas	
Athata	Catavi	
Pacoma	Pocoata	
	y Comunidades cercanas	
12 al 14, 14 al 16, 17 al 19, 19 al 21, 22 al 24 FEBRERO		Ascensos repentinos de cuidado
POTOSÍ		
RIO	MUNICIPIO	
Potolo	Potolo	
	y Comunidades cercanas	
Ravelo	Ravelo	
	y poblaciones aguas arriba	
Alto Pilcomayo	Tinguipaya	
	Tacobamba	
	Tarapaya	
	Yocalla	
	y Comunidades cercanas	
Mataca	Betanzos	
	y poblados cercanos	

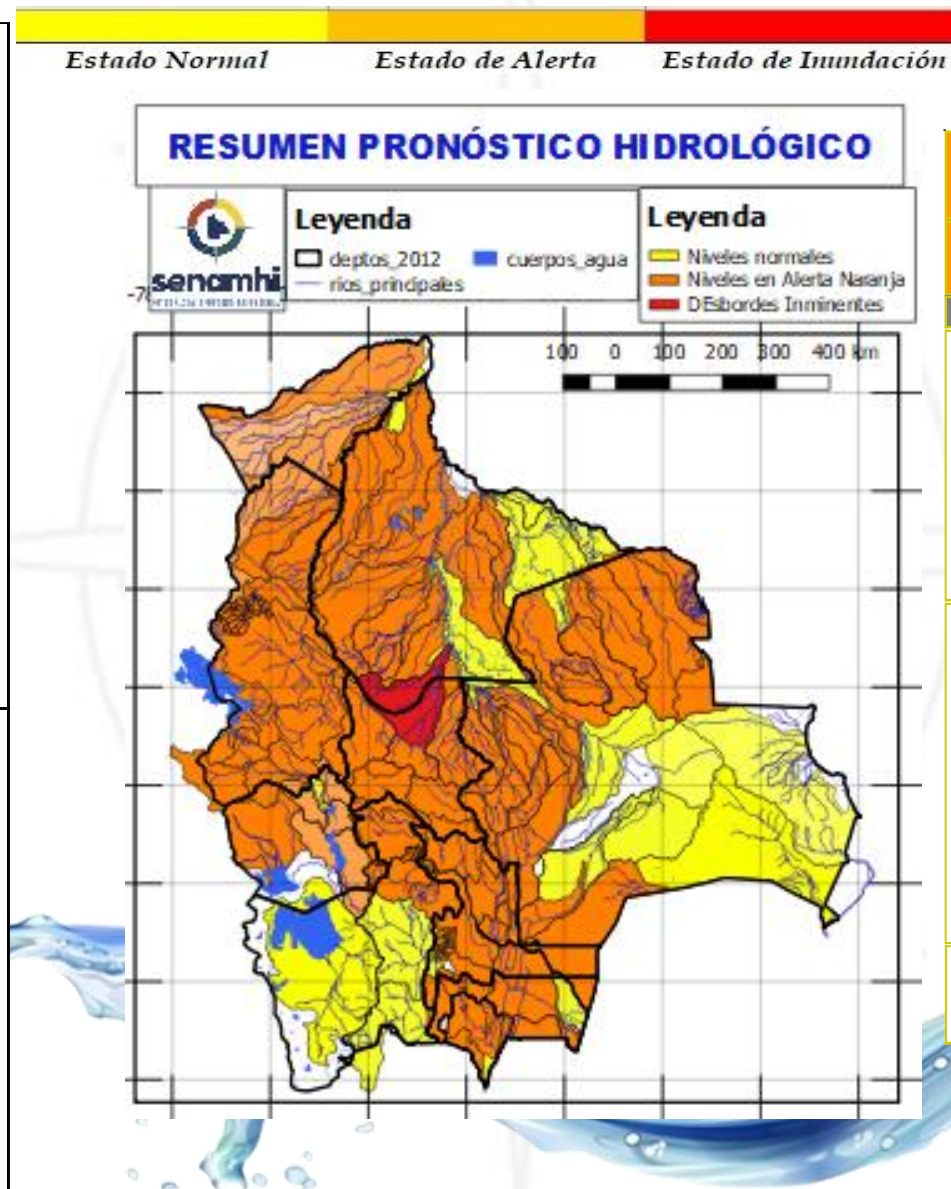


14 al 16, 17 al 19, 19 al 21 FEBRERO		Ascensos repentinos de cuidado
POTOSÍ		
RIO	MUNICIPIO	
Río Yura	Challa Pampa	
	Yura	
	Supo Supo y Comunidades cercanas	
Vitichi	Vitichi	
	y poblados cercanos	
Tumúsla	Tumúsla	
	Ketacochi	
	Toropalca	
	Checochi	
	Comunidades cercanas	
Caiza	Caiza	
	y poblados cercanos	
Cotagaita	Atocha	
	Cotagaita	
	y comunidades cercanas	
Atocha	Comunidades cercanas	
14 al 16, 17 al 19, 19 al 21 FEBRERO		Ascensos repentinos de cuidado
POTOSÍ		
RIO	MUNICIPIO	
Tupiza	San Vicente	
	Oploca	
	Tupiza	
	y distritos cercanos	
Quebrada San Antonio	Distritos cercanos	
Quebrada Remedios	Distritos cercanos	

RESUMEN DEL BOLETÍN DE PRONÓSTICO HIDROLÓGICO

Probables Ascensos: 11 al 13, 15 al 18, 20 al 22/02/2025

11 al 13, 15 al 18, 20 al 22 FEBRERO		Ascensos progresivos de cuidado
SANTA CRUZ		
RIO	MUNICIPIO	
Pirai	Bermejo	
	La Angostura	
	La Bélgica	
	Santa Cruz de la Sierra	
	Puente Urubó	
	Samaipata	
	La Guardia	
	El Torno	
	Porongo	
	Warnes	
	Montero	
	San Pedro	
	Santa Rosa del Sara	
	Cuatro Ojos	
San Juan del Pirai		
Y Comunidades cercanas		
Callejas	Poblaciones cercanas	
Pantano	Poblaciones cercanas	
11 al 13, 15 al 18, 20 al 22 FEBRERO		Ascensos progresivos de cuidado
SANTA CRUZ		
RIO	MUNICIPIO	
Grande	Abapó	
	Juntas	
	Cabezas	
Grande	Pailón	
	El Carmen	
	Cuatro Cañadas	
	Okinawa	
	San Julian	
	Y poblaciones cercanas	



11 al 13, 15 al 18, 20 al 22 FEBRERO		Obs.
SANTA CRUZ		Ascensos progresivos de cuidado
RIO	MUNICIPIO	
Ichilo	San Juan Campo Victoria	
	Yuracare Mojeño	
	San Germán	
	Avaró Molle	
	Villa Rosario	
	Barranca General Román	
Y Comunidades cercanas		
Yapacaní	Los Pozos	
	Carumá	
	Mairana	
	Quirusillas	
	Trigal	
	Yapacani-Disperso	
	Pampa Grande	
San Juan de Yapacaní		
Y Comunidades cercanas		
Surutu	Buena Vista	
	San Carlos	
	Y Comunidades cercanas	

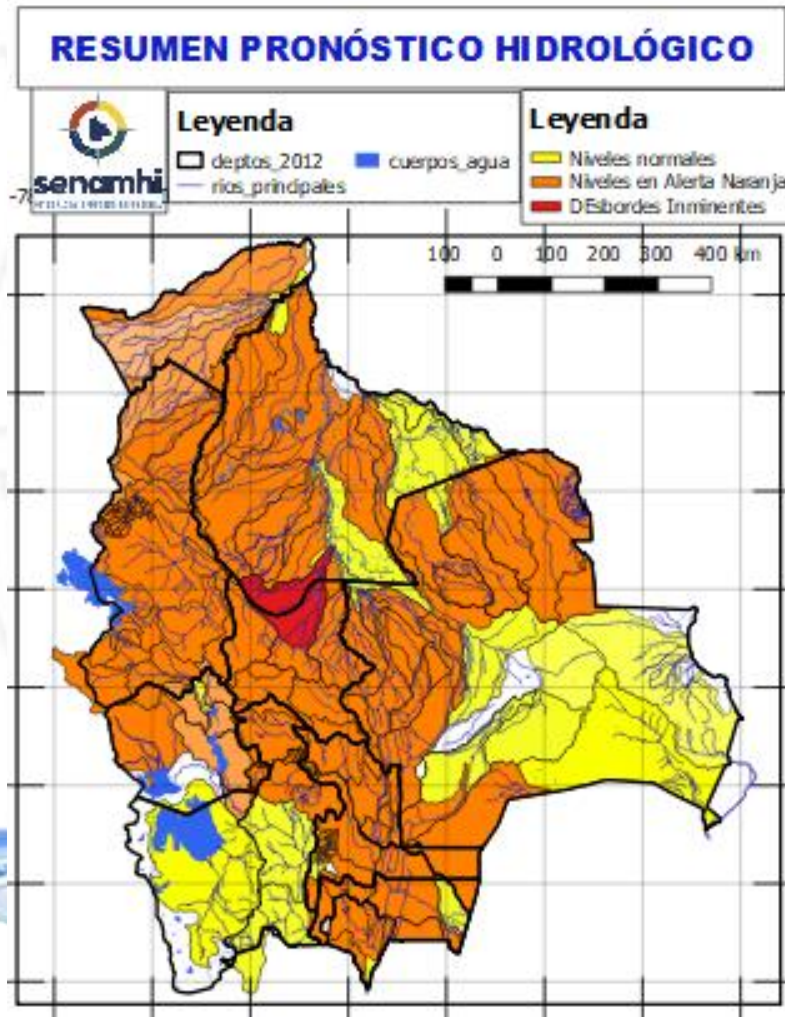
RESUMEN DEL BOLETÍN DE PRONÓSTICO HIDROLÓGICO

Probables Ascensos: 11 al 13, 15 al 18, 20 al 22 /02/2025



SANTA CRUZ	
12 al 14, 16 al 18, 20 al 22 FEBRERO	
RIO	MUNICIPIO
Sapocó	Concepción
	Limoncito
	San Andrés
	El Porvenir
	Y Comunidades cercanas
Uruguayito	Monte Olivo
	Santa Rita
	San Miguelito de La Cruz
	Estancia Uruguayito y poblaciones cercanas
Blanco	Concepción
	Urubicha
	San Javier
	y poblaciones cercanas
Paraguá	San Ignacio de Velásco
	Embalse Guapomó
	Y Comunidades cercanas
San Martín	San Martín
	Embalse Sapocó
	Y Comunidades cercanas
Itenez Norte	Poblaciones cercanas
Itenez Sur	Poblaciones cercanas

Ascensos progresivos de Cuidado



SANTA CRUZ	
11 al 13, 15 al 18, 20 al 22 FEBRERO	
RIO	MUNICIPIO
Parapeti	Camiri
	Cuevo
	cuenca baja
	Y Comunidades cercanas
SANTA CRUZ	
20 al 22 FEBRERO	
RIO	MUNICIPIO
Curichi Grande	Candelaria
	San Fernando
	San Matias
	Y Comunidades cercanas
San Julián	Poblaciones cercanas
San Miguel	Poblaciones cercanas
Tucabaca	Roboré
	El Carmen Rivero Torrez
	Y Comunidades cercanas

Ascensos progresivos

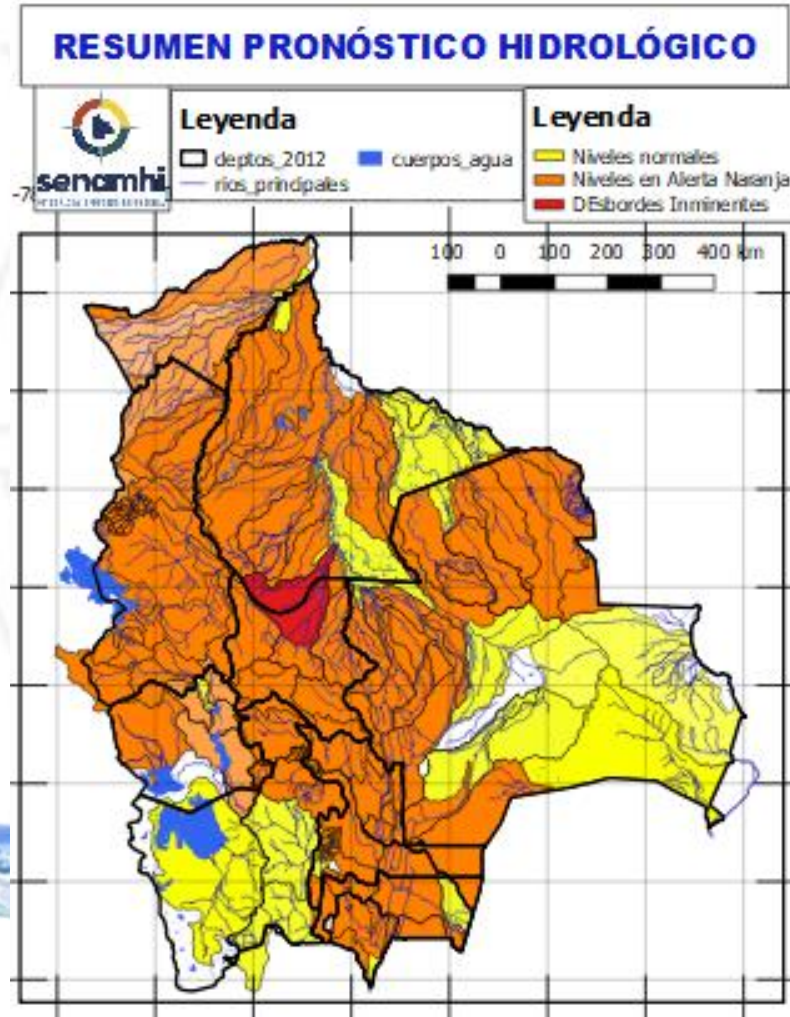
Ascensos



RESUMEN DEL BOLETÍN DE PRONÓSTICO HIDROLÓGICO

Probables Ascensos : 12 al 14, 15 al 20, 21 al 24/02/2025

12 al 20, 21 al 23 FEBRERO		Obs.
BENI		
RIO	MUNICIPIO	Ascensos progresivos de cuidado
Sécore	Comunidades cercanas	
Isiboro	Gundonovia Y Comunidades cercanas	
Tijamuchi	San Lorenzo de Moxos Y Comunidades cercanas	
Apere	El Perú San Borjita Y Comunidades cercanas	
San Pablo	San Pablo	
	Y Comunidades cercanas	
12 al 14, 15 al 20, 21 al 24 FEBRERO		Ascensos
Ibaré	Puerto Almacén Y Comunidades cercanas	
12 al 20, 21 al 23 FEBRERO		
BENI		
RIO	MUNICIPIO	Ascensos progresivos de cuidado
Hondo	Carretera Yucumo-Rurrenabaque Y Comunidades cercanas	
Maniqui	San Borja	
	Cosincho Y Comunidades cercanas	
Rápulo	Cosincho La Embocada, La Cruz Comunidades cercanas	
Yacuma	Santa Ana de Yacuma Santa Rosa de Yacuma Y Comunidades cercanas	
12 al 14, 15 al 20, 21 al 24 FEBRERO		Ascensos progresivos
Mamoré	Loreto	
	Camiaco	
	Puerto Varador	
	Puerto GERALDA	
	Trinidad San Javier	
10 al 12, 12 al 14, 14 al 16, 17 al 21, 21 al 24 FEBRERO		Ascensos progresivos de cuidado
Mamoré	Puerto Siles	
	Guayaramerín	
	Y Comunidades cercanas	



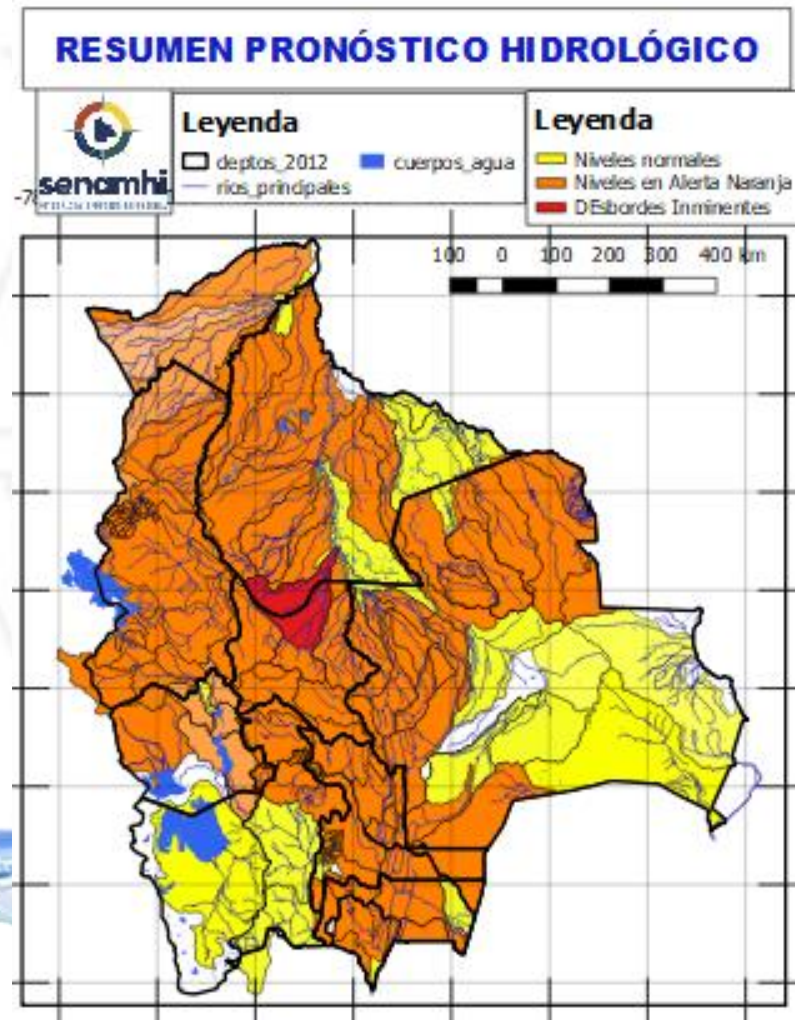
10 al 12, 12 al 14, 14 al 16, 17 al 21, 21 al 24 FEBRERO		Ascensos progresivos
BENI		
RIO	MUNICIPIO	
Machupo	San Ramón	
	San Joaquín	
	Y Comunidades cercanas	
Blanco	Bella Vista	
	Y Comunidades cercanas	
Iténez	San Juan de Puerto Ustaréz	
	Y Comunidades cercanas	
Itonama	Puerto la Garita	
	Magdalena	
	Caminos de acceso	
	Y Comunidades cercanas	
12 al 14, 15 al 22 FEBRERO		Ascensos progresivos de cuidado
BENI		
RIO	MUNICIPIO	
Beni	Rurrenabaque	
	San Buenaventura	
10 al 12, 12 al 15, 16 al 18, 18 al 23 FEBRERO		
Beni	Peña Amarilla	
	Riberalta	
	Cachuela Esperanza	
	Y Comunidades cercanas	

RESUMEN DEL BOLETÍN DE PRONÓSTICO HIDROLÓGICO

Probables Ascensos: 10 al 12 , 13 al 15, 15 al 18, 19 al 22/02/2025



10 al 12 , 13 al 15, 15 al 18, 19 al 22 FEBRERO		Ascensos progresivos de cuidado
COCHABAMBA		
RIO	MUNICIPIO	
Ventiquatro	Nueva Alianza	
	Villa Jordán	
	Y Comunidades cercanas	
Chipiriri	Puerto san Francisco	
	Y Comunidades cercanas	
Eterazama	San Miguel de Isiboro	
	Y Comunidades cercanas	
Ichóa	Ichóa	
	San Ramoncito	
Isiboro	Y Comunidades cercanas	
	San Ignacio	
	Gundonovia	
	San Miguelito de Isiboro	
	Puerto san Francisco	
Y Comunidades cercanas		
COCHABAMBA		Ascensos de cuidado
10 al 12 , 13 al 15, 15 al 18, 19 al 22 FEBRERO		
RIO	MUNICIPIO	
Chapare	Villa Tunari	
	Chocolatal, Cristal Mayu	
	Paractí	
	Y Comunidades cercanas	
Jatun Mayu	Poblaciones cercanas	
Palca Mayu	Tablas Monte	
	Maica Monte	
Santa Elena	Y Comunidades cercanas	
Juntas Corani	Poblaciones cercanas	
	Chocolatal, Cristal Mayu	
Poblaciones cercanas		



10 al 12 , 13 al 15, 15 al 18, 19 al 22 FEBRERO		
COCHABAMBA		
RIO	MUNICIPIO	Obs.
Chimoré	Chimoré	Ascensos repentinos de cuidado
	Ayopaya	
	Puerto Aurora	
Ivirgarzama	Ivirgarzama	
	Y Comunidades cercanas	
Magareño	Ivirgarzama	
Sajta	Comunidades cercanas	
Ichilo	Puerto Villarroel	
	Puerto Grethel	
	Entre Rios, Bulu Bulu	
	Y Comunidades cercanas	

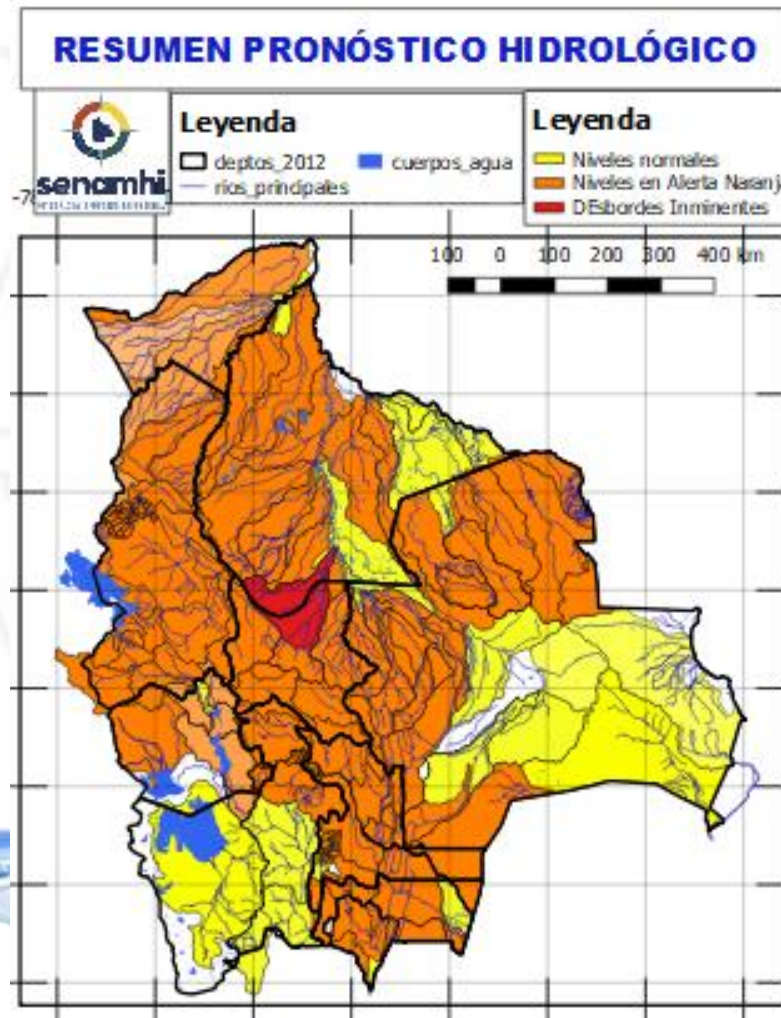


RESUMEN DEL BOLETÍN DE PRONÓSTICO HIDROLÓGICO

Probables Ascensos: 13 al 15, 15 al 18, 19 al 23/02/2025



12 al 14, 15 al 18, 19 al 22 FEBRERO			
COCHABAMBA			
RIO	MUNICIPIO	Obs.	
Rocha y afluentes secundarios	Sacaba	Ascensos Repentinos de cuidado	
	Colcapirua		
	Tiquipaya		
	Vinto		
	Quillacollo		
Y poblados cercanos			
Taquiña	Tiquipaya		
	Y zonas cercanas		
12 al 14, 15 al 18, 19 al 22 FEBRERO			
COCHABAMBA			
RIO	MUNICIPIO	Obs.	
Caine	Sacabamba	Ascensos Repentinos de cuidado	
	Vila Vila		
	San Vicente		
	Y poblaciones cercanas		
Tapacari	Capinota		
	Y Comunidades cercanas		
Arque	Arque		
	Bolivar		
	Capinota		
Sichez	Cliza		
	y poblaciones cercanas		
Chaky Mayu	Arbieto		
	Y Comunidades cercanas		



13 al 15, 15 al 18, 19 al 23 FEBRERO		
COCHABAMBA		
RIO	MUNICIPIO	Obs.
Mizque y afluentes secundarios	Pojo	Ascensos de cuidado
	Totora	
	Comarapa	
	Pocona	
	Vila Vila	
	Aiquile	
	Cuenca Baja	
Y Comunidades cercanas		

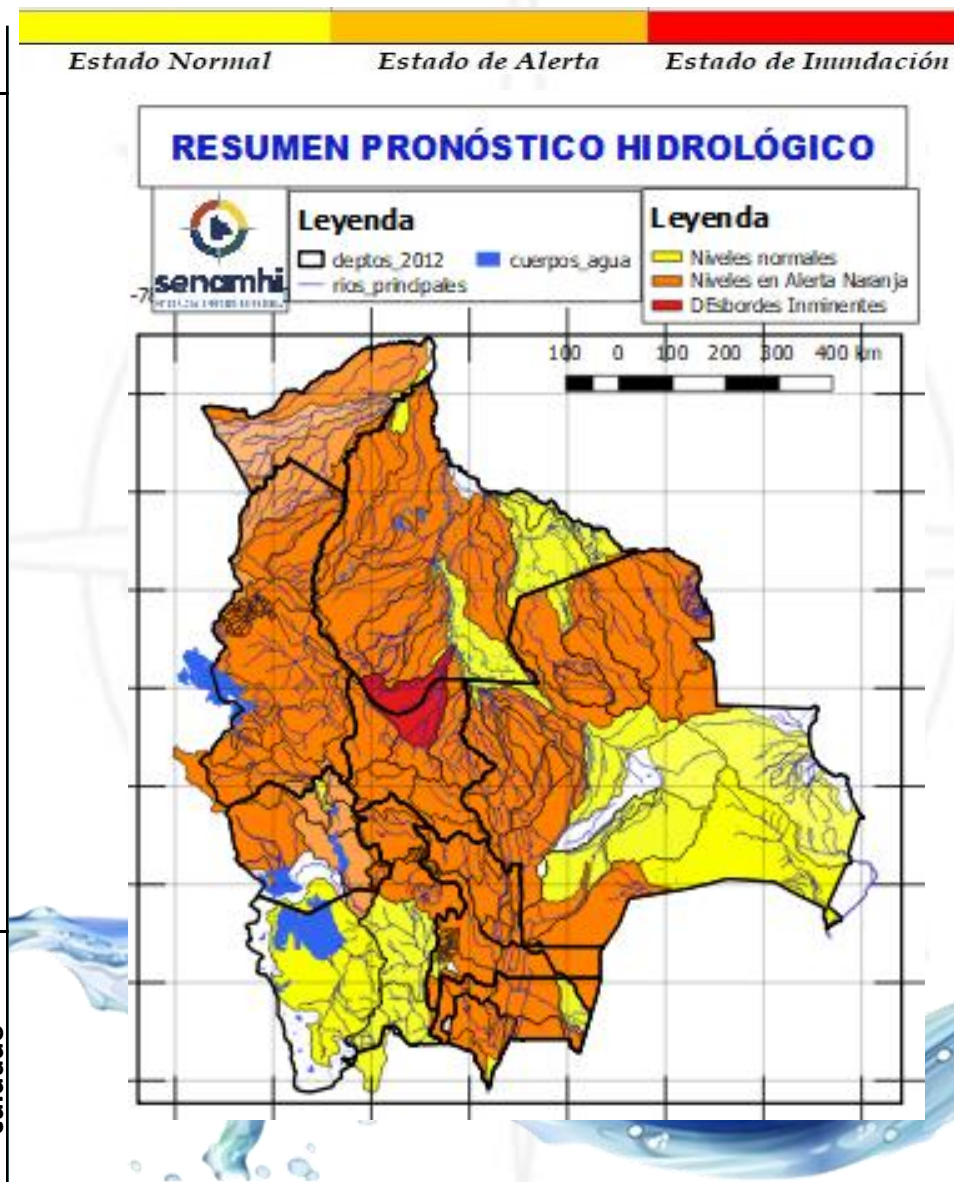


Probables Ascensos : 31/01 al 02, 04 al 06, 06 al 11, 12 al 16 /02/2025

12 al 14, 15 al 22 FEBRERO	
LA PAZ	
RIO	MUNICIPIO
Cotacages	Sequerancho
	Inquisivi
	Quime
	Independencia
	Cimarrón
y comunidades cercanas	
12 al 14, 15 al 22 FEBRERO	
Boopi (y afluentes secundarios)	Palca
	La Asunta
	Chulumani
	Tamampaya
Zongo	Cahua
	Zongo
Unduavi	y comunidades cercanas
Taquesi	y comunidades cercanas
Tamampaya	y comunidades cercanas
	Santiago Tocaróni
Solacama	Chulumani
	y comunidades cercanas
Yara	Comunidades cercanas
Coroico (y afluentes secundarios)	Coroico
	Caranavi
	Santa Rita de Buenos Aires y comunidades cercanas
12 al 13, 14 al 16, 17 al 21 FEBRERO	
Luribay	Luribay
	y comunidades cercanas
Miguillas	y comunidades cercanas
Unduavi	y comunidades cercanas
Ichato	Inquisivi
	y comunidades cercanas
Solacama	Santiago Tocaróni
	Chulumani
	y comunidades cercanas

Ascensos de cuidado

Ascensos de cuidado



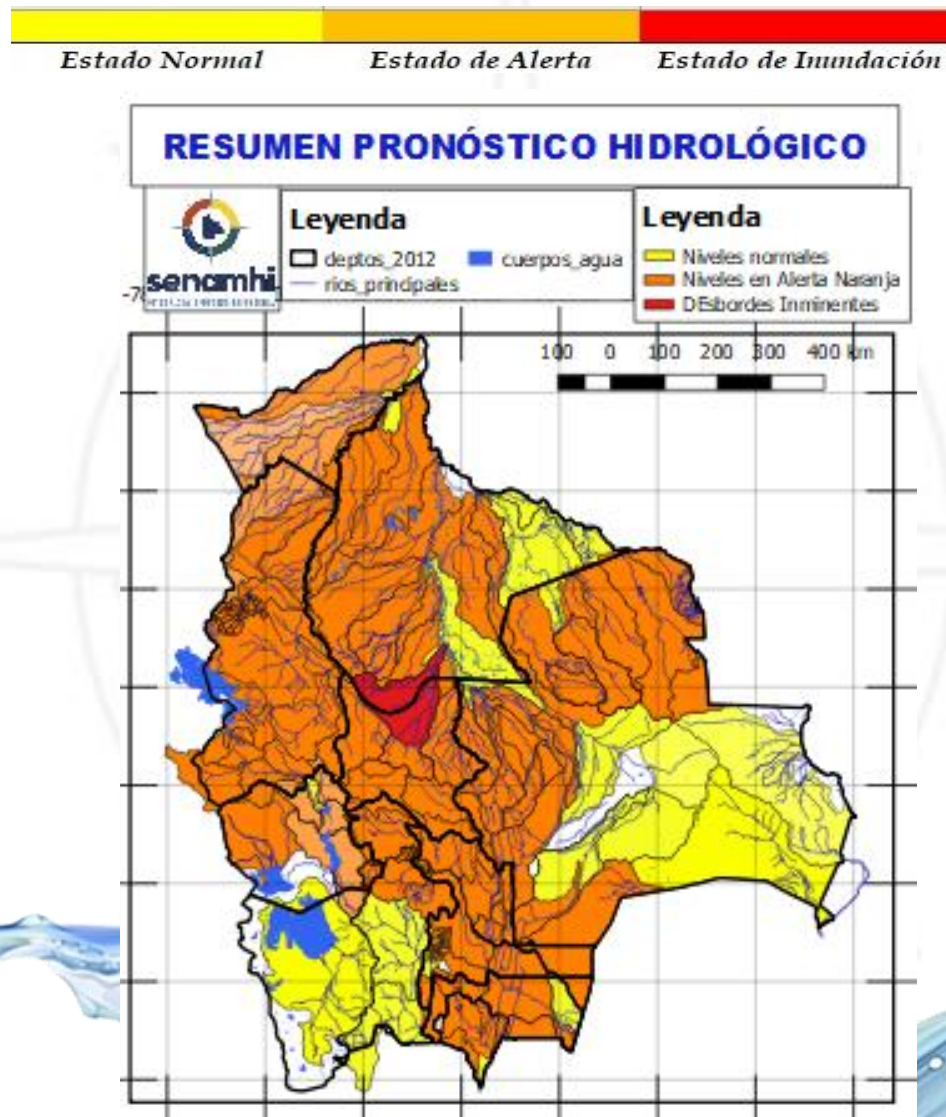
12 al 14, 15 al 22 FEBRERO	
LA PAZ	
RIO	MUNICIPIO
Piquendo	Alto Beni
	y poblaciones cercanas
Quiquibey	Quiquibey
	y poblaciones cercanas
Hondo	Carretera Ixiamas-San Buenaventura
	Covendo
Alto Beni y afluentes secundarios	Palos Blancos
	Sapecho
	Pacollo
	Cedro Mayo
	y comunidades cercanas
Mapiri (y afluentes secundarios)	Apolo
	Camata
	Aten
	Sorata
	Chuma
	Comabaya
	Quiabaya
	Guanay
	Angosto Quercano
	Santa Rosa de Mapiri
	Mapiri
	y poblaciones cercanas
	Tipuani (y afluentes secundarios)
Cangallí	
Chima	
Bartolo	
y comunidades cercanas	
Kaka	Mayaya
	Teoponte
	El Triunfo
y comunidades cercanas	
Tuichi	Pelechucu
	Comunidades cercanas
	Cuenca entera

Ascensos de cuidado

Probables Ascensos: 12 al 13, 14 al 16, 17 al 21/02/2025

12 al 13, 14 al 16, 17 al 21 FEBRERO	
LA PAZ	
RIO	MUNICIPIO
Irpavi	Irpavi
	Aruntaya
	y comunidades cercanas
Achumani	Achumani y zonas aledañas
Chokeyapu	Plan Autopista y zonas Cuenca baja
Orkhojahuirra	Cuenca Alta y Baja
Huayña Jahuirra	Avenida Costanera
Pasajahuirra	Av. Los Sargentos Zona Sur
La Paz	La Paz Ciudad- Zona Sur
La Paz	Jupapina
	Unidad Educativa Jupapina
	Ananta
	Umamanta
	Mecapaca
	Palomar
	Huaricana
	Zona Zona
	Lurata
	Wichupampa
	Cairoma
	y poblaciones cercanas
Jinchupalla	Llojeta
Achocalla	Llojeta
	Achocalla

Ascensos Cabeceras y aguas debajo de toda la cuenca



12 al 14, 15 al 22 FEBRERO	
LA PAZ	
RIO	MUNICIPIO
Beni	San Buenaventura
	y poblaciones cercanas aguas arriba y abajo
10 al 12, 12 al 15, 16 al 18, 18 al 23 FEBRERO	
LA PAZ	
RIO	MUNICIPIO
Toromonas	Comunidades cercanas
Madre de Dios	Chivé
	Comunidades cercanas
Manuripi	Poblaciones cercanas
Enatahua	Poblaciones cercanas
10 al 12, 12 al 15, 16 al 18, 18 al 23 FEBRERO	
LA PAZ	
RIO	MUNICIPIO
Quendeque	Poblaciones cercanas
Tequeje	Ixiamas
Hondo ó Erasama	Apolo
	y comunidades cercanas
Cuñada	Carretera Ixiamas-San Buenaventura
	y poblaciones cercanas

Ascensos progresivos

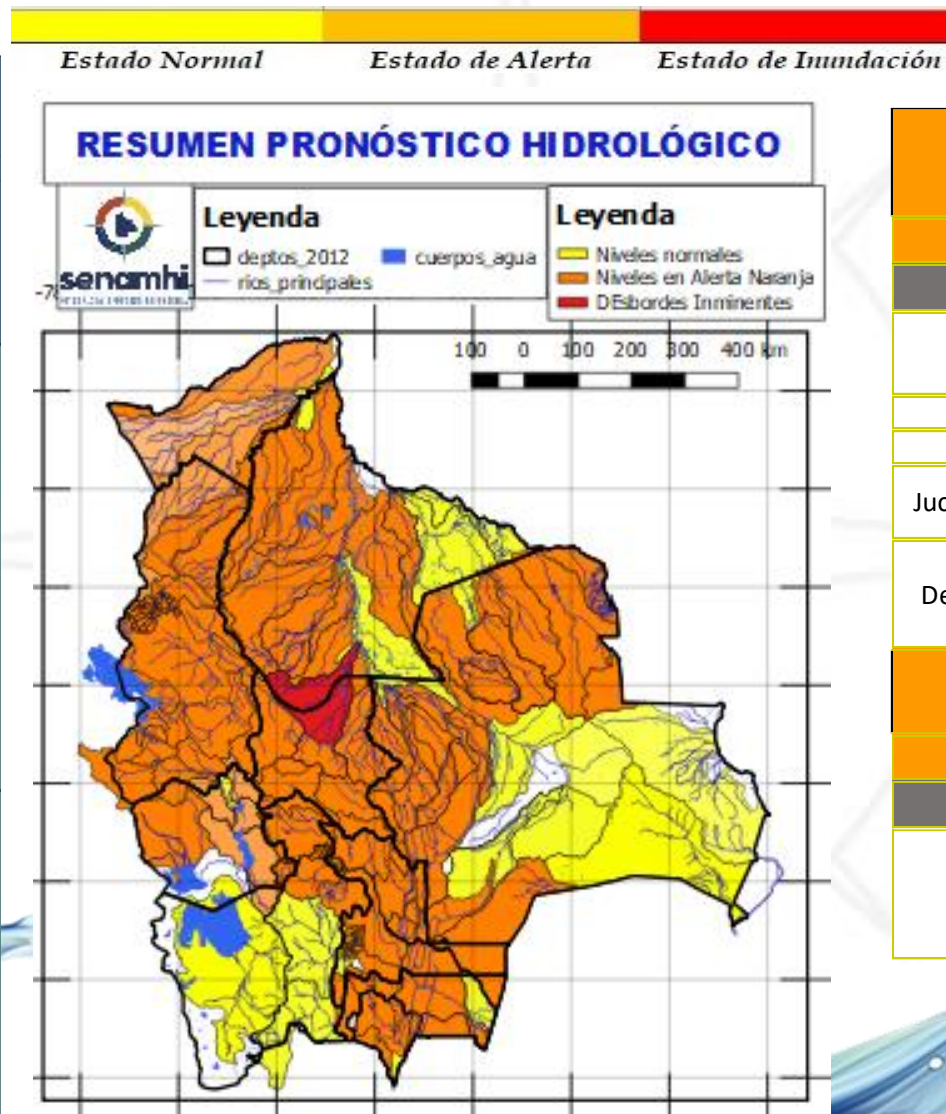
Ascensos progresivos de cuidado

Ascensos progresivos de cuidado

RESUMEN DEL BOLETÍN DE PRONÓSTICO HIDROLÓGICO

Probables Ascensos: 12 al 21, 21 al 23/02/2025

12 al 14, 14 al 17, 17 al 23 FEBRERO		Ascensos repentinos	
LA PAZ			
RIO	MUNICIPIO		
Suches	Escoma		
	Ulla Ulla		
	y comunidades cercanas		
12 al 14, 14 al 17, 17 al 23 FEBRERO		Ascensos progresivos de cuidado	
LA PAZ			
RIO	MUNICIPIO		
Catari	Pucarani		
	Chojña Collo		
	Río Seco y poblaciones cercanas		
Keka Jahuirá	Achacachi		
	Sorata		
	y comunidades cercanas		
12 al 21, 21 al 23 FEBRERO		Ascensos progresivos de cuidado	
LA PAZ			
RIO	MUNICIPIO		
Desaguadero	San Andres de Machaca y comunidades cercanas		
	Jacha Jahuirá		poblados cercanos
Khala Jahuirá	poblados cercanos		
Kheto	Sica sica		
Mauri	poblados cercanos		

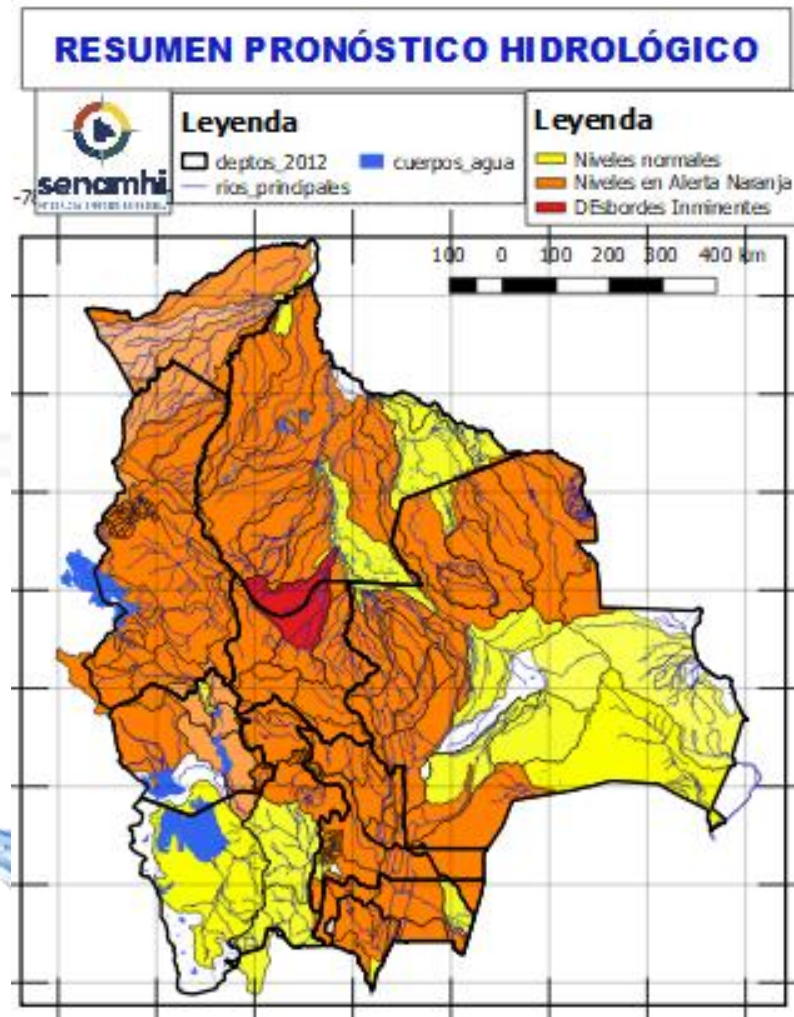


12 al 21, 21 al 23 FEBRERO		Ascensos progresivos de cuidado
ORURO		
RIO	MUNICIPIO	
Aroma	Toledo	
	y comunidades cercanas	
Paria	Paria	
Huarina	Huarina	
Juchus Jahuirá	Puente Aroma	
	y comunidades cercanas	
Desaguadero	Puente Carasila	
	y comunidades cercanas	
12 al 21, 21 al 23 FEBRERO		Ascensos Progresivos de cuidado
ORURO		
RIO	MUNICIPIO	
Lauca	Turco	
	Centro Berlín	
	y comunidades cercanas	

Probables Ascensos : 10 al 12, 12 al 15, 16 al 18, 18 al 23/02/2025

Estado Normal Estado de Alerta Estado de Inundación

10 al 12, 12 al 15, 16 al 18, 18 al 23 FEBRERO PANDO		Ascensos Progresivos de cuidado
RIO	MUNICIPIO	
Acre, afluentes y arroyos secundarios	Cobija Y comunidades cercanas	
Arroyo Bahía	Barrio Petrolero y distritos cercanos	
10 al 12, 12 al 15, 16 al 18, 18 al 23 FEBRERO PANDO		Ascensos Progresivos de cuidado
RIO	MUNICIPIO	
Tahuamanu	Porvenir Filadelfia y poblaciones cercanas	
Madre de Dios	Chivé El Sena y comunidades cercanas	
Manuripi	Y comunidades cercanas	
10 al 12, 12 al 15, 16 al 18, 18 al 23 FEBRERO		Ascensos Progresivos de cuidado
Abuná	Comunidades cercanas	
Negro	Poblaciones cercanas	
Rapirrán	Comunidades cercanas	



10 al 12, 12 al 15, 16 al 18, 18 al 23 FEBRERO PANDO		Ascensos Progresivos
RIO	MUNICIPIO	
Beni	Peña Amarilla	
	Fortaleza	
	Blanca Flor	
	Gonzalo Moreno	
	Riberalta	
	Cachuela Esperanza Y poblaciones cercanas	